

# *Para las mentes creativas*

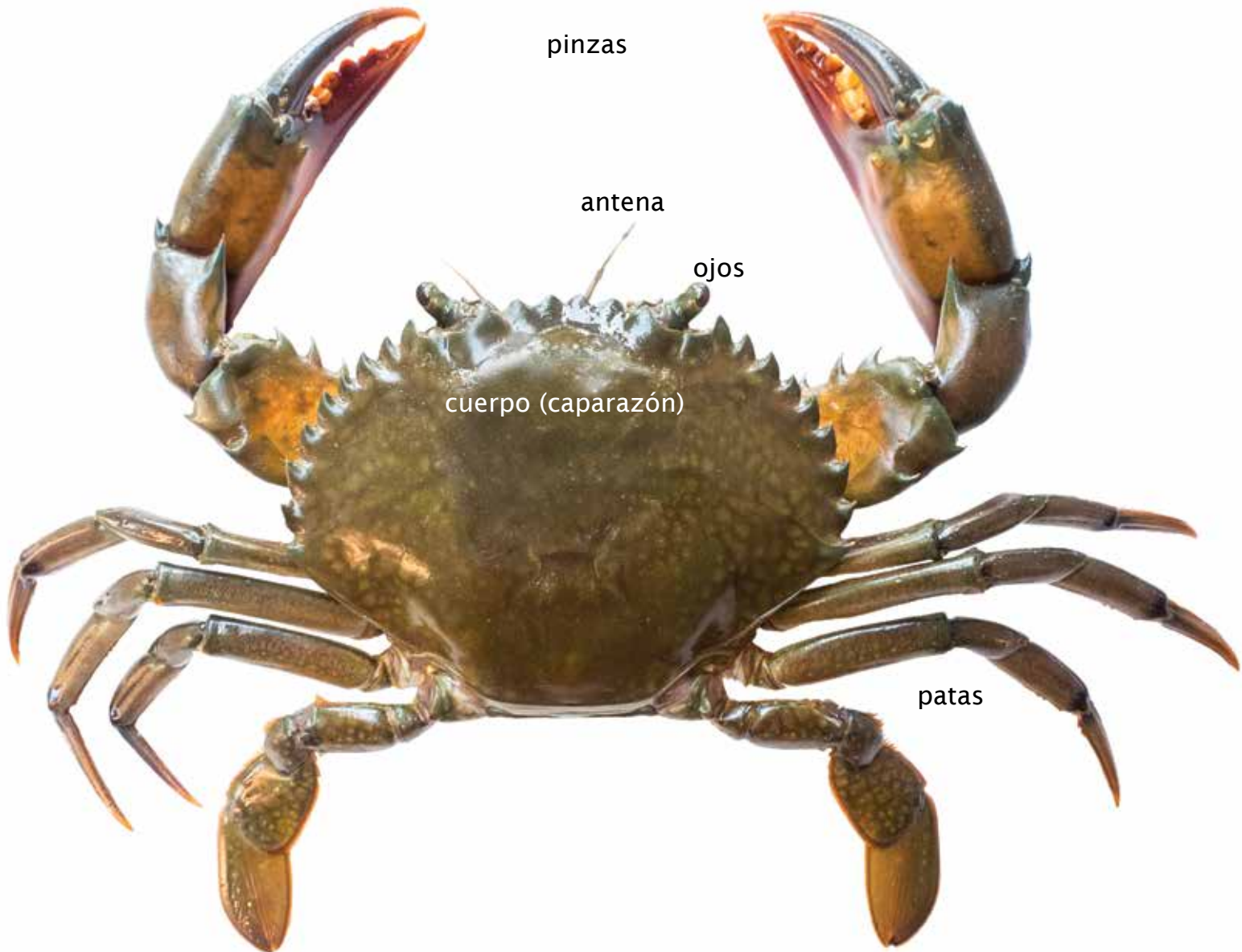
---

Esta sección puede ser fotocopiada o impresa desde nuestra página web por el propietario de este libro, siempre y cuando tenga propósitos educativos y no comerciales. Visita [ArbordalePublishing.com](http://ArbordalePublishing.com) para explorar todos los recursos de apoyo de este libro.

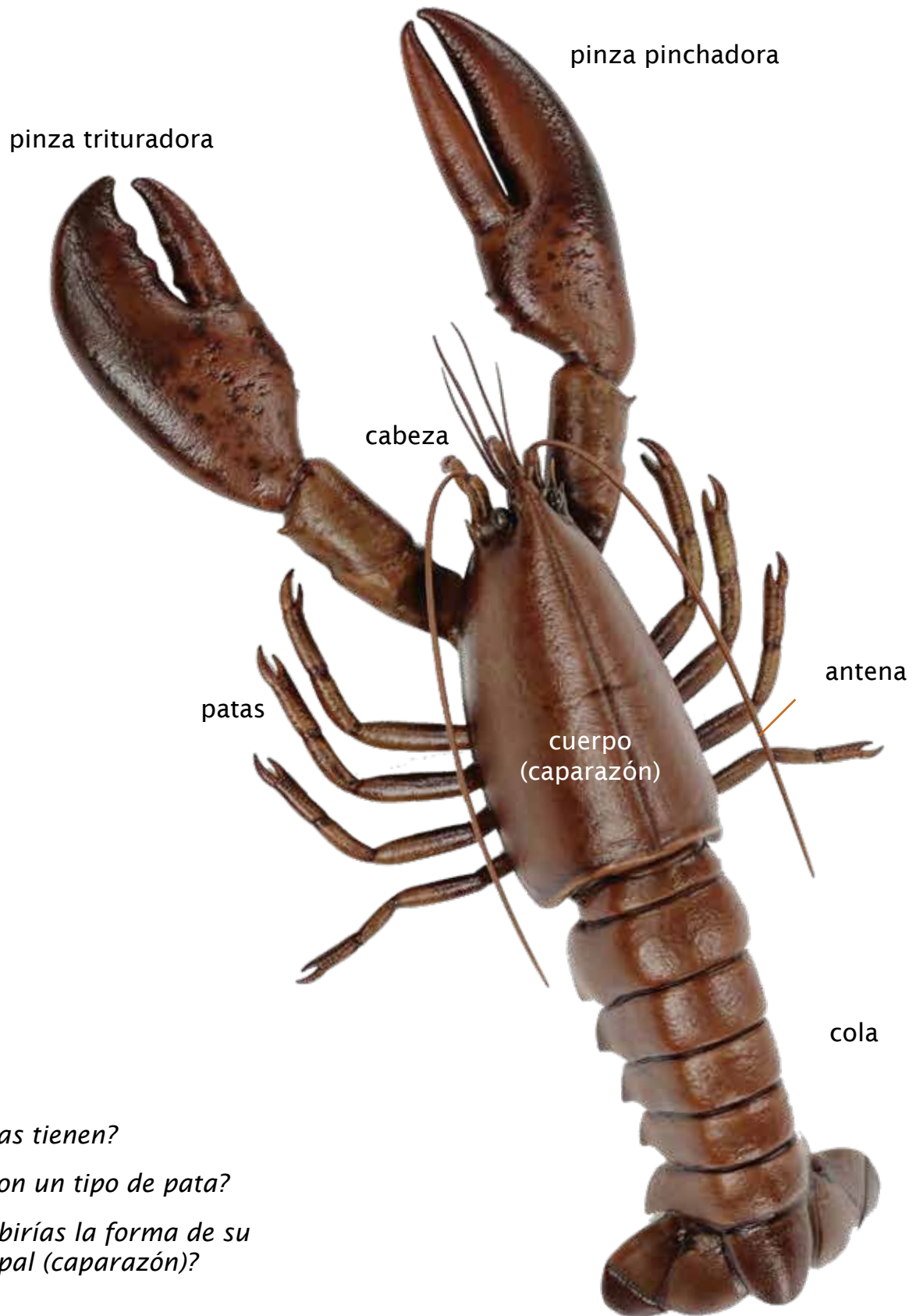
---

## Partes del cuerpo del cangrejo

---



## Partes del cuerpo de la langosta



*¿Cuántas patas tienen?*

*¿Las pinzas son un tipo de pata?*







*¿Cómo describirías la forma de su cuerpo principal (caparazón)?*

# Clasificando cangrejos y langostas

Dentro del reino animal los animales se dividen inicialmente en phyla. Dentro de cada phylum los animales son clasificados en clases, luego en órdenes, subórdenes, familias y, finalmente, en géneros y especies. Sin importar el idioma que usen los científicos, estos utilizan el género y la especie para identificar a ciertos animales. Esos nombres siempre están en latín.

Veamos cómo se clasifican los cangrejos y las langostas.

## Phyla (los tamaños de los animales no son proporcionales)

Vertebrados	Invertebrados				
<b>Cordados</b> 	<b>Anélidos</b> 	<b>Arthropoda</b> 	<b>Cnidaria</b> 	<b>Echinodermata</b> 	<b>Mollusca</b> 

Puede que ya hayas estudiado y aprendido sobre las cinco clases de animales que tienen columnas vertebrales (vertebrados/cordados): mamíferos, peces, aves, reptiles y anfibios.

¿Sabías que hay más animales en la tierra que NO tienen columna vertebral? A estos se les conoce como invertebrados. Al igual que las cinco clases de vertebrados, el phylum de los invertebrados también está dividido en clases como se muestra más arriba.

Los cangrejos y las langostas (crustáceos) son artrópodos (clase de Arthropoda). Otros artrópodos incluyen a la araña (Arachnids), ciempiés y milpiés (Myriapoda) e insectos (Hexapoda).

## Artrópodo Subfilo (Clase)

<b>Trilobitomorpha</b> Trilobites  Extinto	<b>Crustáceo</b> 	<b>Myriapoda</b> 	<b>Arácnidos</b> 	<b>Hexapoda</b> 
---	---	---	--	--

Los crustáceos viven principalmente en el agua (acuáticos). Tienen cuerpos segmentados y dos pares de antenas. Cuentan con un esqueleto de concha dura en la parte externa de su cuerpo (exoesqueleto) que mudan por uno nuevo que crece mientras su vida avanza.

## Une al artrópodo

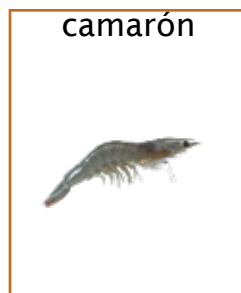
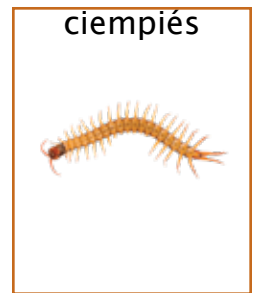
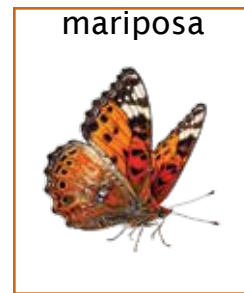
¿Puedes identificar cuáles animales pertenecen a las clases de artrópodos? Los animales mostrados no están a la escala de su tamaño.

Arácnido: animales que respiran oxígeno con cuatro pares de patas (arañas y escorpiones)

Crustáceos: animales acuáticos con cuerpos segmentados, antenas y exoesqueleto

Hexápodos: animales con seis patas y que pueden tener alas (insectos).

Miriápodos: animales con cuerpos largos y segmentos similares (ciempiés y milpiés).



Nota para los adultos: pídanles a los niños que expresen por qué creen que cada animal pertenece a cada grupo.

Respuestas:

Arácnidos: araña viuda negra, araña y araña lobo

Crustáceos: cangrejo azul, cangrejo violinista, cangrejo ermitaño, langosta, langosta espinosa, camarón

Hexápodos: escarabajo, mariposa, libélula, mosca, avispa

Miriápodos: ciempiés, milpiés